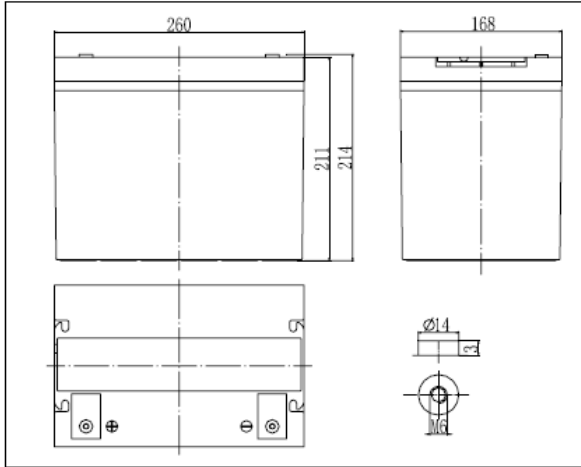
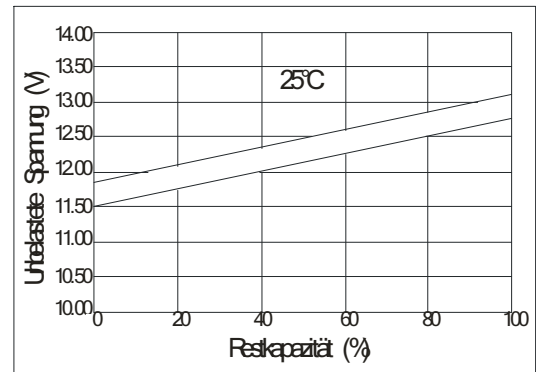


Konstruktive Lebensdauer: 12 Jahre

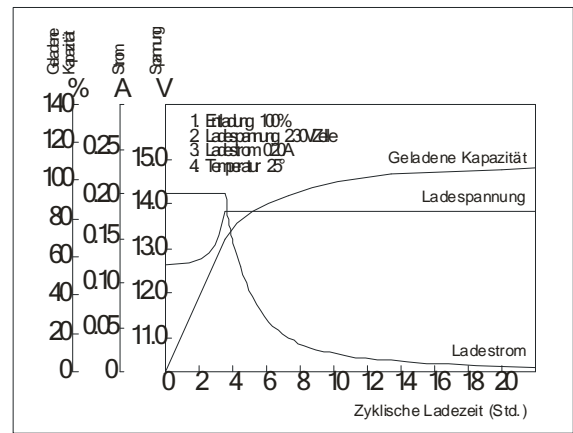
## Abmessungen



## Verhältnis zwischen der unbelasteten Spannung und der Restkapazität (25°)



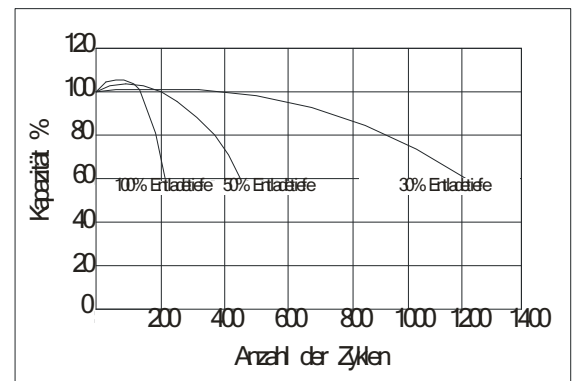
## Ladecharakteristik (0.25A, 25°C)



## Leistungsmerkmale

Nennspannung		12 V
Kapazität (10 Std. 25°C)		60 Ah
Abmessungen	Länge	260mm (12.1inch)
	Breite	168mm (6.65inch)
	Höhe	211mm (8.31inch)
	Total Höhe	214mm (8.43inch)
Gewicht ca.		20.5kg (59.5lbs)
Innenwiderstand (voll aufgeladen bei 25°C)		ca. 5.7mΩ
Kapazität abhängig der Temperatur (10 Std.)	40°C	102%
	25°C	100%
	0°C	85%
	-15°C	65%
Selbstentladung (25°C)	3 Monate	Restkapazität: 91%
	6 Monate	Restkapazität: 82%
	12 Monate	Restkapazität: 65%
Nennbetriebstemperatur		25°C±3°C
Betriebstemperaturbereich		-15°C~50°C
Erhaltungs-Ladespannung V		13.60 bis 13.80V
Zyklische Ladespannung V		14.50 bis 14.90V
Maximaler Ladestrom		18A
Schraubpole		Kupfer, M6
Maximaler Entladungsstrom		600A(5 sec.)

## Lebensdauer (25°C)



## Konstantstromentladung in A/Block (25°C)

F.V/TIME	5min	10min	15min	30min	60min	3h	5h	10h	20h
9.60V	189	126	99.0	62.4	37.8	15.5	11.0	6.09	3.20
10.2V	180	120	95.0	59.9	36.3	15.3	10.8	6.04	3.17
10.8V	169	113	90.3	56.9	34.5	15.0	10.6	6.00	3.15

## Konstante Leistungsentnahme in Watt/Block (25°C)

F.V/TIME	5min	10min	15min	30min	60min	3h	5h	10h	20h
9.60V	1985	1361	1087	700	431	183	130	72.7	38.4
10.2V	1885	1293	1044	672	414	180	128	72.1	38.0
10.8V	1772	1215	991	639	393	176	125	72.1	37.8